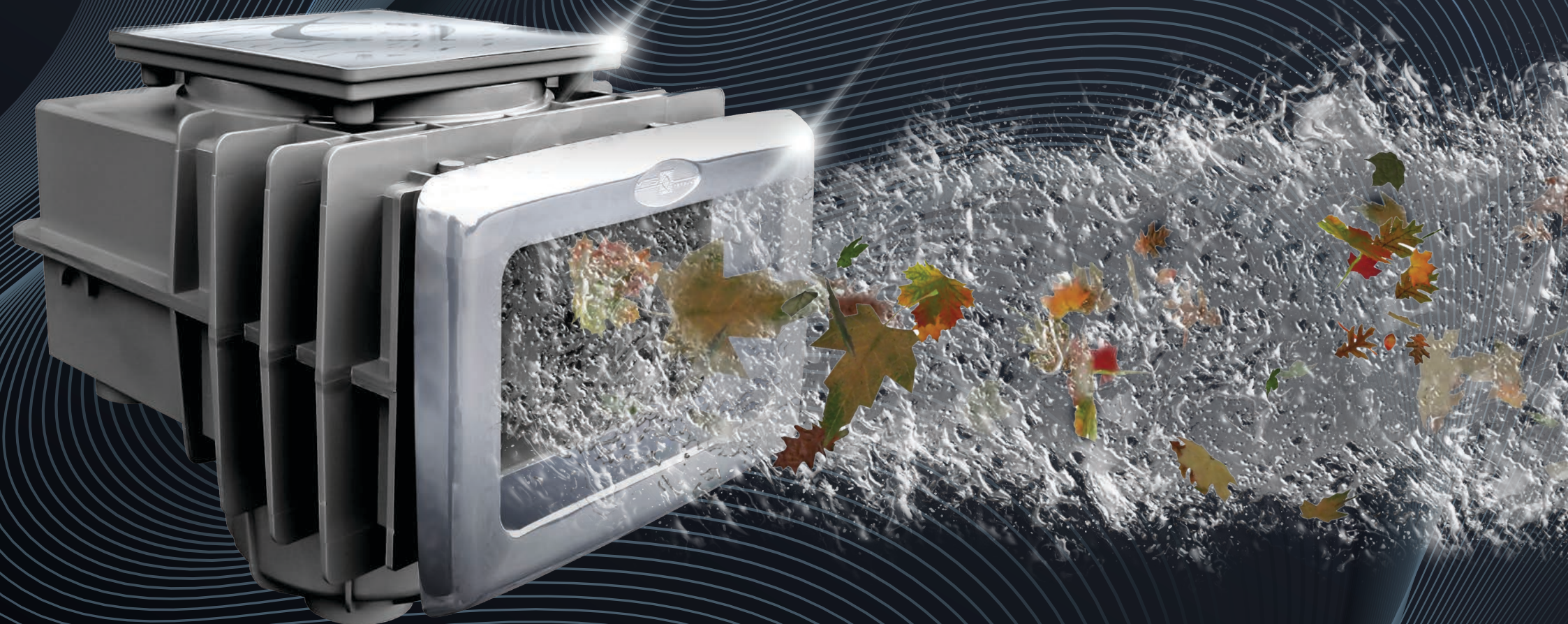




**MTS**  
SCHWIMMBADTECHNIK

VOM GUTEN  
DAS BESTE



# SKIMMER



MTS-Produkte Skimmer überzeugen mit hervorragenden Strömungsverhältnissen, durch eine glatte Gehäuseoberfläche und dadurch Vermeidung von Schwebstoff-, Kalk-, und Algenablagerungen. Sie sorgen für kontinuierliche Feinstabsaugung des Oberflächenwassers durch das im Hohlkammersystem konzipierte und voll bewegliche Schwimmwehr. Unsere Skimmer bestehen aus starkwandigem, chemisch hochresistentem Spezial-ABS für alle Beckenarten (Folien-, Holz-, Polyester-, Metall- oder Betonbecken). Die Konstruktion des Skimmergehäuses berücksichtigt die spezifischen Dehnungsbeiwerte von Beton, ebenso wie die Verwindungsbeanspruchung beim Einbau in vorgefertigten Becken. Sie sind ideal für die Salzelektrolyse. Alle verbauten Edelstahlkomponenten sind austauschbar.



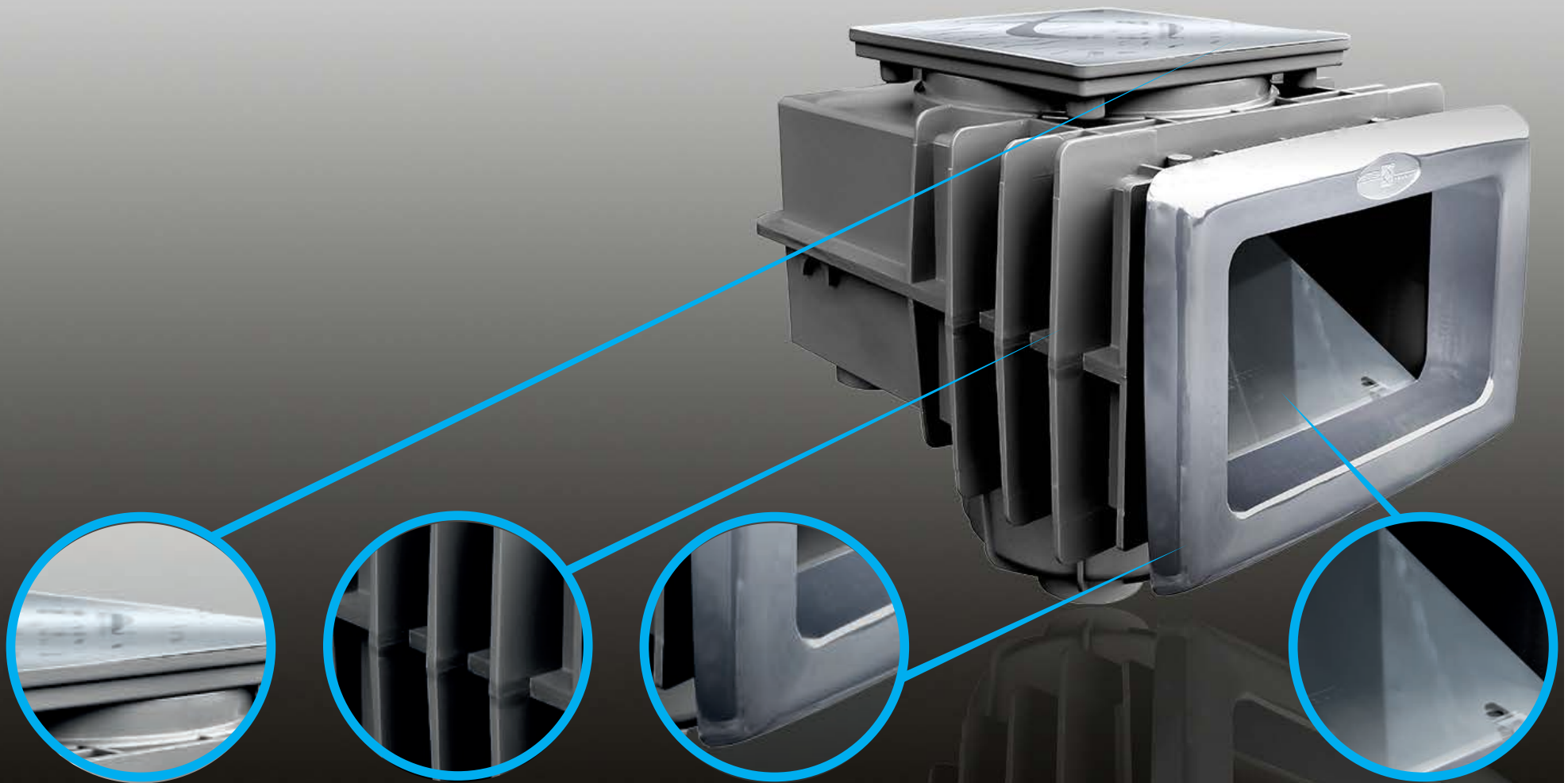


# INHALT

• V20 Skimmer "V4A Line" .....	4-5
• V20 Skimmer.....	6-13
• V20 Skimmer für Betonbecken.....	7
• V20 Skimmer für Betonbecken mit hohem Wasserstand.....	8
• V20 Skimmer für Folienbecken.....	9-10
• V20 Skimmer für vorgefertigte Becken.....	11
• V20 Skimmer für Folien- und vorgefertigte Becken mit hohem Wasserstand.....	12
• V20 Skimmer Zubehör.....	14-17
• V10 Skimmer.....	18-21
• V10 Skimmer für Betonbecken.....	19
• V10 Skimmer für Folien- und vorgefertigte Becken.....	20
• V10 Skimmer Zubehör.....	22-25
• Einhängeskimmer EH2.....	26-27

# V20 SKIMMER "V4A LINE"

V20 Skimmer in der Exklusiv Edition von MTS-Produkte.  
Ein Skimmer aus starkwandigem, edelgrauen ABS Erstgranulat. Alle später im Pool sichtbaren Teile, wie Blende, Schwimmwehr und Skimmerdeckel, sind bei diesem Modell aus massivem V4A Edelstahl, frei von Schweißnähten.



# V20 SKIMMER "V4A LINE"

## FÜR BETONBECKEN



Art.Nr.: Item No.:	Material/Farbe Material/Color	Anschluss Connection	Flansch Flange
1025	ABS Edelgrau	Ø50/63mm	Kein Flansch

## FÜR FOLIENBECKEN



Art.Nr.: Item No.:	Material/Farbe Material/Color	Anschluss Connection	Flansch Flange
1525	ABS Edelgrau	Ø50/63mm	ABS Flansch Edelgrau

## BLENDE „V4A LINE“ FÜR V20 BECKENWANDDURCHFÜHRUNG



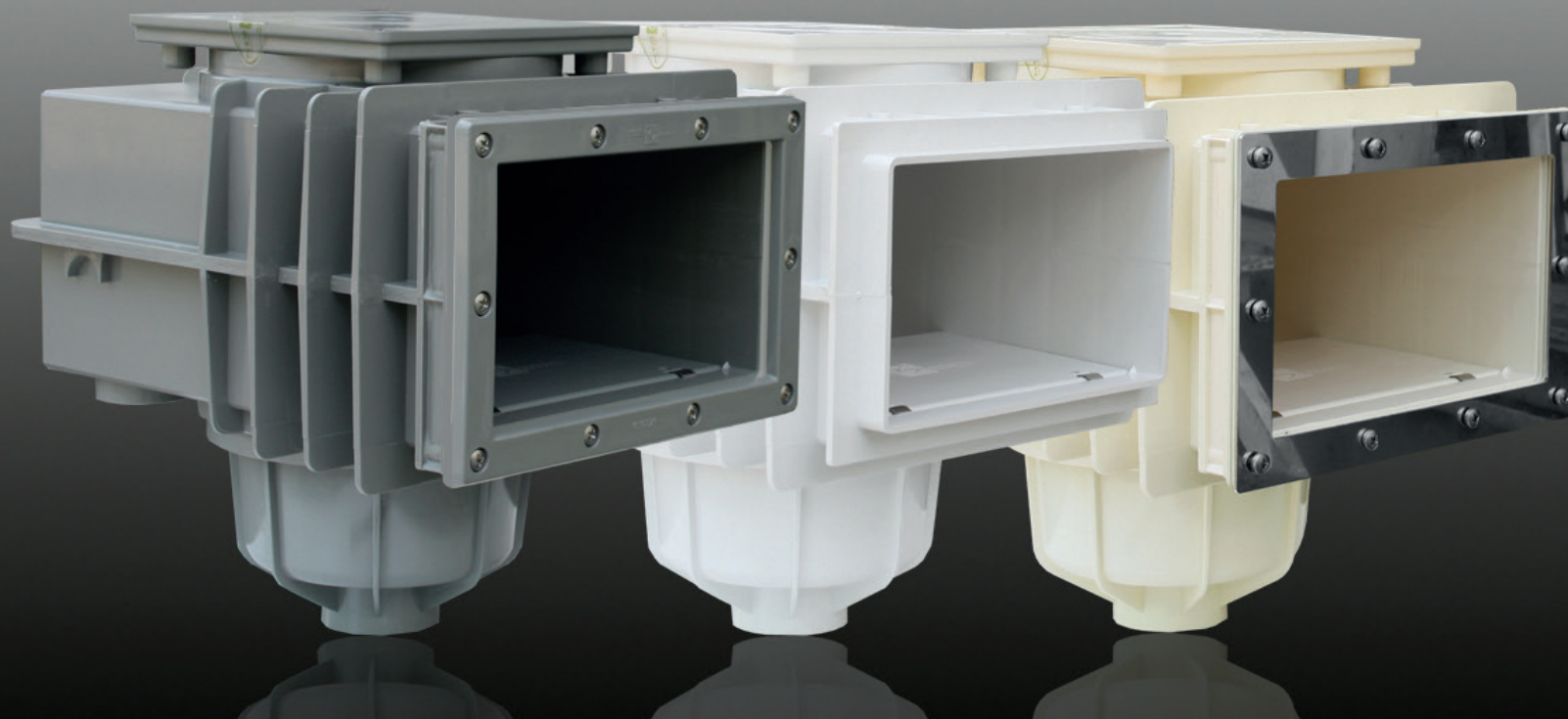
Art.Nr.: Item No.:	Material/Farbe Material/Color
E152205	V4A EDELSTAHL POLIERT

Zum Abdecken der Beckenwanddurchführung.  
 Aufwertung des V20 Skimmers zur „V4A LINE“.



# V20 SKIMMER

Zum Einbau in Beton-, vorgefertigte-, oder Folienbecken. Schwimmwehr im Hohlkammersystem mit Edelstahlklammern gehalten, integrierter, höhenregulierbarer Überlauf Ø 50 mm. Ausgestattet mit höhenverstellbarem Abschlussschaff zur Anpassung an die Beckentiefe sowie quadratischem Deckel. Großvolumiger Haar- und Faserfangkorb. Diese Skimmer sind mit vielen Zubehörteilen wie Niveauventil, Skimmerhalsverlängerungen, Flanschabdeckungen, Höhenverstellungen, Skimmerdeckeln und Blenden aus V4A und Verlängerungen für schrägwandige Becken zu ergänzen. Später kann an das Basismodell noch eine Flanscheinheit aufgeklebt werden. Die Kompaktbaumaße ermöglichen einen hohen Beckenwasserstand.



# V20 SKIMMER

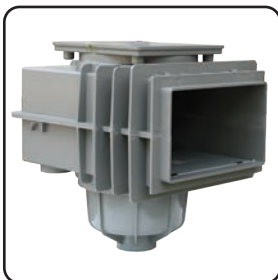
## FÜR BETON- UND VORGEFERTIGTE BECKEN\*



Art.Nr.: Item No.:	Material/Farbe Material/Color	Anschluss Connection	Flansch Flange
1024	ABS Cremeweiss	Ø50/63mm	Kein Flansch



Art.Nr.: Item No.:	Material/Farbe Material/Color	Anschluss Connection	Flansch Flange
10241	ABS Signalweiss	Ø50/63mm	Kein Flansch



Art.Nr.: Item No.:	Material/Farbe Material/Color	Anschluss Connection	Flansch Flange
10248	ABS Edelgrau	Ø50/63mm	Kein Flansch

\* In Verbindung mit MTS Beckenwanddurchführung (Art.Nr: 1522 / 15221 / 15225)

# V20 SKIMMER

## FÜR BETONBECKEN MIT HOHEM WASSERSTAND



Art.Nr.: Item No.:	Material/Farbe Material/Color	Anschluss Connection	Flansch Flange
10242	ABS Cremeweiss	Ø50/63mm	Kein Flansch



Art.Nr.: Item No.:	Material/Farbe Material/Color	Anschluss Connection	Flansch Flange
10241	ABS Signalweiss	Ø50/63mm	Kein Flansch



Art.Nr.: Item No.:	Material/Farbe Material/Color	Anschluss Connection	Flansch Flange
102425	ABS Edelgrau	Ø50/63mm	Kein Flansch

Fotos zeigen Skimmer mit kostenpflichtiger Sonderausstattung (Skimmerblende)



# V20 SKIMMER

## FÜR FOLIENBECKEN MIT ABS FLANSCH



Art.Nr.: Item No.:	Material/Farbe Material/Color	Anschluss Connection	Flansch Flange
15241	ABS Cremeweiss	Ø50/63mm	ABS Flansch Cremeweiss



Art.Nr.: Item No.:	Material/Farbe Material/Color	Anschluss Connection	Flansch Flange
152410	ABS Signalweiss	Ø50/63mm	ABS Flansch Signalweiss



Art.Nr.: Item No.:	Material/Farbe Material/Color	Anschluss Connection	Flansch Flange
152415	ABS Edelgrau	Ø50/63mm	ABS Flansch Edelgrau

# V20 SKIMMER

## FÜR FOLIENBECKEN MIT V4A FLANSCH



Art.Nr.: Item No.:	Material/Farbe Material/Color	Anschluss Connection	Flansch Flange
15242	ABS Cremeweiss	Ø50/63mm	V4A Flansch



Art.Nr.: Item No.:	Material/Farbe Material/Color	Anschluss Connection	Flansch Flange
152420	ABS Signalweiss	Ø50/63mm	V4A Flansch



Art.Nr.: Item No.:	Material/Farbe Material/Color	Anschluss Connection	Flansch Flange
152425	ABS Edelgrau	Ø50/63mm	V4A Flansch



# V20 SKIMMER

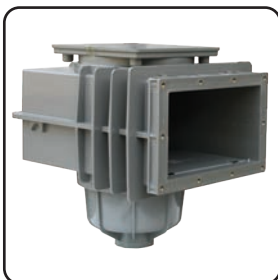
## FÜR VORGEFERTIGTE BECKEN\*



Art.Nr.: Item No.:	Material/Farbe Material/Color	Anschluss Connection	Flansch Flange
152402	ABS Cremeweiss	Ø 50/63mm	Kein Flansch



Art.Nr.: Item No.:	Material/Farbe Material/Color	Anschluss Connection	Flansch Flange
1524020	ABS Signalweiss	Ø 50/63mm	Kein Flansch



Art.Nr.: Item No.:	Material/Farbe Material/Color	Anschluss Connection	Flansch Flange
1524025	ABS Edelgrau	Ø 50/63mm	Kein Flansch

\* In Verbindung mit MTS Schrägverlängerung (Art.Nr: 1531 / 15311 / 15315)

# V20 SKIMMER

## FÜR FOLIENBECKEN MIT HOHEM WASSERSTAND



Art.Nr.: Item No.:	Material/Farbe Material/Color	Anschluss Connection	Flansch Flange
1526	ABS Cremeweiss	Ø50/63mm	ABS Flansch Cremeweiss



Art.Nr.: Item No.:	Material/Farbe Material/Color	Anschluss Connection	Flansch Flange
15261	ABS Signalweiss	Ø50/63mm	ABS Flansch Signalweiss



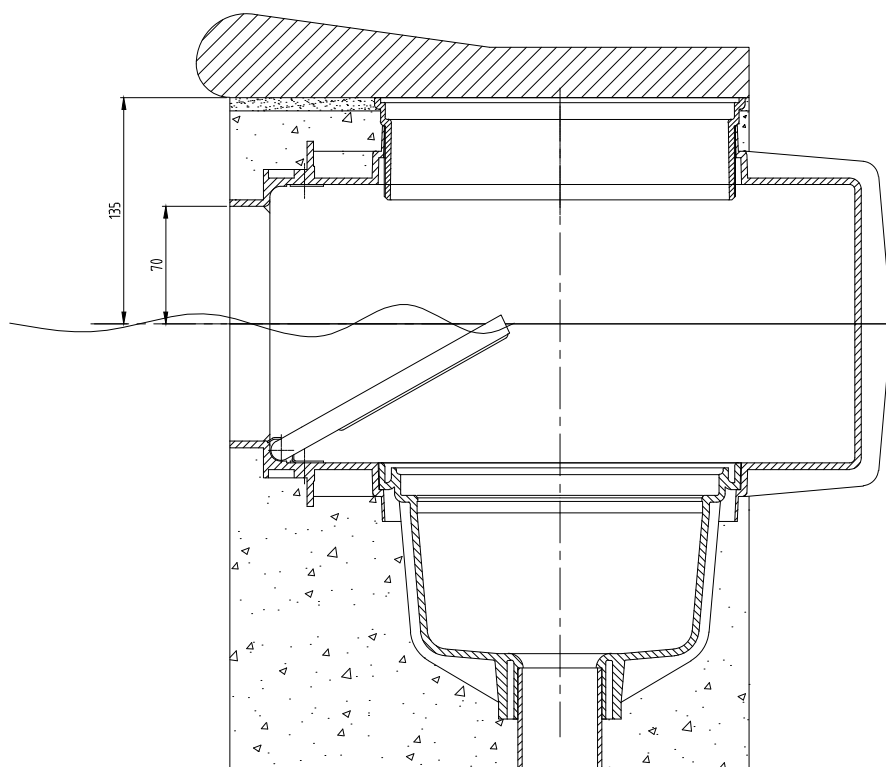
Art.Nr.: Item No.:	Material/Farbe Material/Color	Anschluss Connection	Flansch Flange
15265	ABS Edelgrau	Ø50/63mm	ABS Flansch Edelgrau

Fotos zeigen Skimmer mit kostenpflichtiger Sonderausstattung (Skimmerblende)

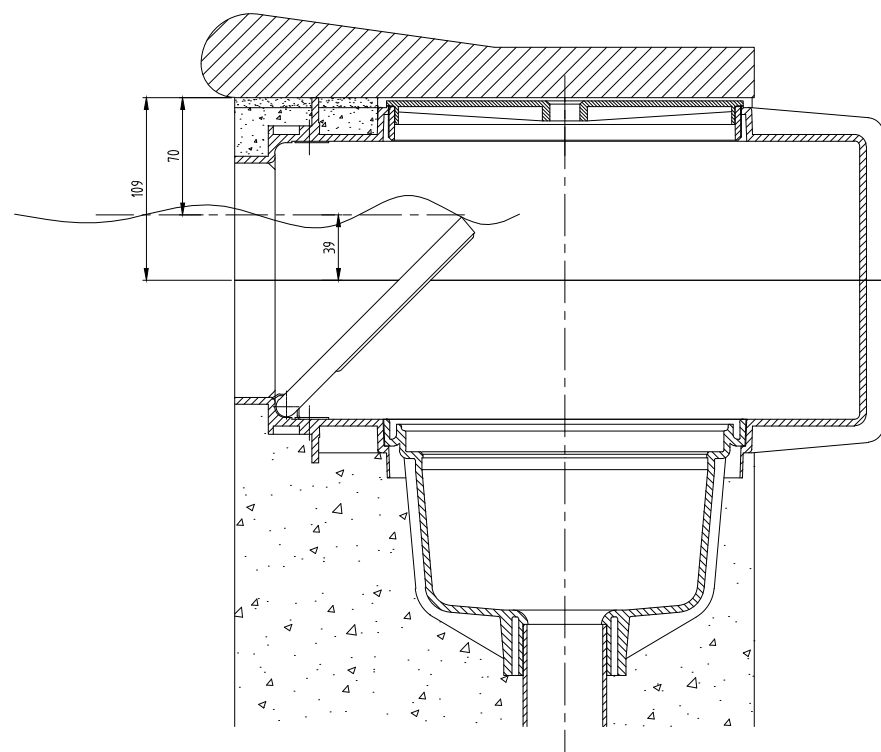


# V20 SKIMMER

## VERGLEICH ZWISCHEN V20 FÜR NORMALEN WASSERSTAND UND V20 FÜR HOHEN WASSERSTAND



normale Einbausituation / normaler Wasserstand



erhöhte Einbausituation / höherer Wasserstand

# V20 SKIMMER ZUBEHÖR





# V20 SKIMMER ZUBEHÖR

## V20 SKIMMERBLENDE



Cremeweiß



Signalweiß



Edelgrau



V4A Massiv

V20 Skimmerblende zum Abdecken von Schrauben und für einen sauberen Abschluss.

Art.Nr. (Cremeweiß): 1020  
Art.Nr. (Signalweiß): 102001  
Art.Nr. (Edelgrau): 102005  
Art.Nr. (V4A Massiv): 10201

## V20 SKIMMERHALSVERLÄNGERUNGEN



Cremeweiß



Signalweiß



Edelgrau

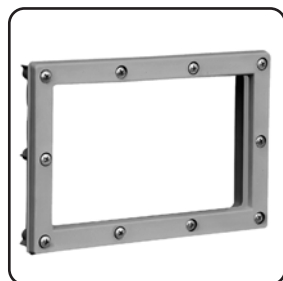
V20 Skimmerhalsverlängerung, ABS weiß, für je 50mm Verlängerung.

Art.Nr. (Cremeweiß): 11200  
Art.Nr. (Signalweiß): 112001  
Art.Nr. (Edelgrau): 112005

V20 Skimmerhalsverlängerung, ABS weiß, für je 50mm Verlängerung, werkseitig am Skimmer verklebt.

Art.Nr. (Cremeweiß): 11201  
Art.Nr. (Signalweiß): 112011  
Art.Nr. (Edelgrau): 112015

## V20 Flanscheinheit



Flanscheinheit  
komplett



Flanschrahmen



Dichtung



U-Dichtung

Zur Umrüstung eines 1024/10241/10248 Skimmers für Beton zur Folienmontage. Komplette Einheit, bestehend aus Flanschrahmen mit eingesetzten Gewindebuchsen aus Messing, 2 EPDM Dichtungen weiß, Flansch und 10 V4A Schrauben.

Material	Komplett	Rahmen	Dichtung	Extras
Cremeweiß	152001	E153007	E153008	U-Dichtung E153009
Signalweiß	1520011	E1530071		
Edelgrau	1520015	E15300715	E1530085	10 Schrauben 0106106022
V4A	1520021	E1530074		

# V20 SKIMMER ZUBEHÖR

## V20 BECKENWANDDURCHFÜHRUNGEN



Cremeweiß



Signalweiß



Edelgrau



Blende V4A

V20 Skimmer-Beckenwanddurchführung, ABS, zur Verschraubung an vorgefertigte Becken. Deckt den Ausschnitt und die Schnittfläche ab. Dichtungen EPDM weiß und grau, 18 Schrauben V4A, 18 Unterlegscheiben V4A. Der Skimmer V20 wird nach der Montage angeklebt.

[Art.Nr. \(Cremeweiß\): 1522](#)

[Art.Nr. \(Signalweiß\): 15221](#)

[Art.Nr. \(Edelgrau\): 15225](#)

[V4A Edelstahl Blenden für V20 Beckenwanddurchführung: Polierter V4A Edelstahl Art.Nr.: E152205](#)

## V20 SKIMMERSCHRÄGVERLÄNGERUNGEN



Cremeweiß



Signalweiß

V20 Skimmerschrägverlängerung, ABS, ca. 10° für Schrägwandbecken, Stahl/GFK für Skimmer V20 (Art.Nr.: 152402/1524020) mit 2 Dichtungen EPDM weiß, 28 Schrauben V4A, 18 Unterlegscheiben V4A.

[Art.Nr. \(Cremeweiß\): 1531](#)

[Art.Nr. \(Signalweiß\): 15311](#)

## V20 HÖHENVERSTELLUNGEN



Cremeweiß



Signalweiß



Edelgrau

V20 Höhenverstellung, ABS. Zur Anpassung der Skimmerhöhe an den Wasserstand.

[Art.Nr. \(Cremeweiß\): E1024003](#)

[Art.Nr. \(Signalweiß\): E10240031](#)

[Art.Nr. \(Edelgrau\): E10240035](#)

# V20 SKIMMER ZUBEHÖR

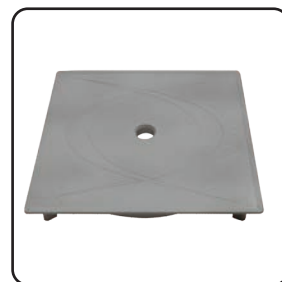
## V20 SKIMMERDECKEL



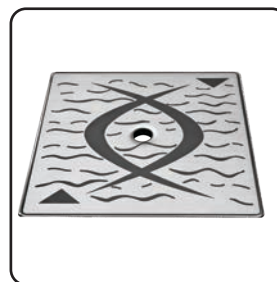
Cremeweiß



Signalweiß



Edelgrau



V4A Massiv

V10/V20 Deckel zur Abdeckung der Reinigungsöffnung.

Art.Nr. (Cremeweiß): E1030041

Art.Nr. (Signalweiß): E10300410

Art.Nr. (Edelgrau): E10300415

Art.Nr. (V4A): E1030042

## V20 SCHWIMMWEHR



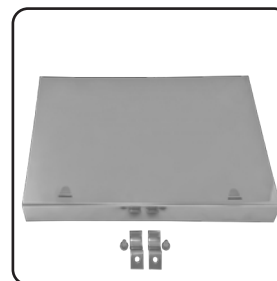
Cremeweiß



Signalweiß



Edelgrau



V4A

V20 Schwimmwehr zur automatischen Wasserstandsregulierung und Rückhaltung des Schmutzes bei ausgeschalteter Pumpe. Inklusive 2 x Befestigungsklammern (V4A) und 2 x Schrauben (V4A)

Art.Nr. (Cremeweiß): E10300610

Art.Nr. (Signalweiß): E10300611

Art.Nr. (Edelgrau): E10300615

Art.Nr. (V4A): E10300618

Ersatzteile:

Art.Nr. (Befestigungsklammern): E1030061

Art.Nr. (Schrauben): 0140104006

## V20 VAKUUMSCHEIBE & SKIMMERKORB & MINI NIVEAU-VENTILE



Art.Nr.: 1021



Art.Nr.: E103005



V20 Vakuumscheibe, K-Resin transparent, zum Anschluss eines Bodenabsaugerschlauches 32 mm/38mm/50 mm Profildichtung EPDM weiß. [Art.Nr.: 1021](#)

V10/V20 Skimmerkorb, PP, mit stabilem Handgriff. Die ausgeformten Rippen gewährleisten selbst bei starker Verschmutzung durch Laub einen kontinuierlichen, verwirbelungsfreien Durchfluss. [Art.Nr.: E103005](#)

Mini Niveau-Ventil, ABS weiß, Anschluss 1/2" AG, mechanischer Wasserstandsregler zum Einsatz in Skimmer V20 oder in einen Behälter, Niveau einstellbar. Separat oder bereits verbaut zu haben.

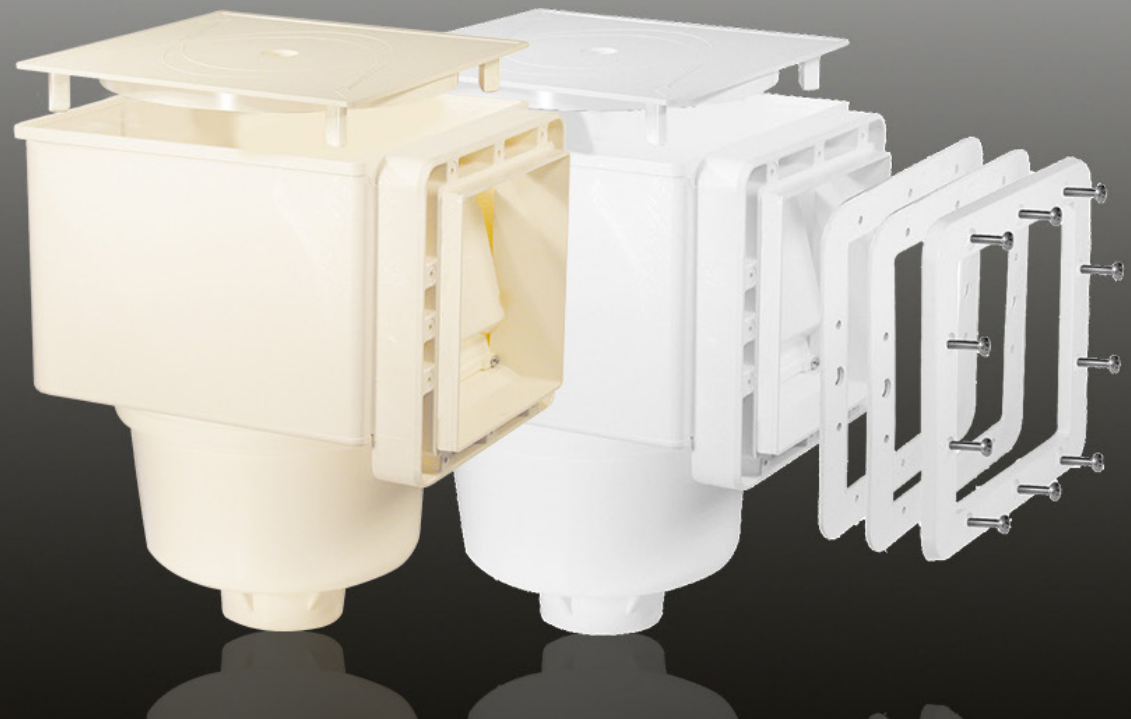
Separat: [Art.Nr.: 20210 \(Signalweiß\)](#)

Verbaut: [Art.Nr.: 202110 \(Signalweiß\)](#)



# V10 SKIMMER

Ein platzsparender Skimmer mit der Leistung eines großen Skimmers, zum Einbau in Betonbecken, vorgefertigte Becken oder Folienbecken. Die aus der Praxis entwickelte Konstruktion verdeckt und verdichtet die Ausschnitte bei vorgefertigten Becken, so dass keine Korrosion bei Alu- und Stahlwandbecken entsteht. Überlauf 32 mm. Ausgestattet mit dem strömungserhöhenden Stream-Wehr®, quadratischem Deckel ABS und großvolumigem Haar- und Faserfangkorb. Optional mit Halsverlängerungen, Flanschabdeckblende und Skimmerdeckel V4A sowie höhenverstellbarem Abschlussschaft zur Anpassung an die Beckentiefe.



# V10 SKIMMER

## FÜR BETONBECKEN



Art.Nr.: Item No.:	Material/Farbe Material/Color	Anschluss Connection	Flansch Flange
1013	ABS Cremeweiss	Ø50/63mm	Kein Flansch



Art.Nr.: Item No.:	Material/Farbe Material/Color	Anschluss Connection	Flansch Flange
10130	ABS Signalweiss	Ø50/63mm	Kein Flansch

# V10 SKIMMER

## FÜR FOLIEN- UND VORGEFERTIGTE BECKEN



Art.Nr.: Item No.:	Material/Farbe Material/Color	Anschluss Connection	Flansch Flange
<b>1513</b>	<b>ABS Cremeweiss</b>	<b>Ø50/63mm</b>	<b>ABS Flansch Cremeweiss</b>

Art.Nr.: Item No.:	Material/Farbe Material/Color	Anschluss Connection	Flansch Flange
<b>15131</b>	<b>ABS Cremeweiss</b>	<b>Ø50/63mm</b>	<b>ABS Flansch Cremeweiss</b>

Gleiches Modell wie Art.Nr.: 1513, jedoch mit 12 selbstschneidenden Schrauben 4,8 x 19 mm und ohne Messinggewindebuchsen.



Art.Nr.: Item No.:	Material/Farbe Material/Color	Anschluss Connection	Flansch Flange
<b>15130</b>	<b>ABS Signalweiss</b>	<b>Ø50/63mm</b>	<b>ABS Flansch Signalweiss</b>

Art.Nr.: Item No.:	Material/Farbe Material/Color	Anschluss Connection	Flansch Flange
<b>151310</b>	<b>ABS Signalweiss</b>	<b>Ø50/63mm</b>	<b>ABS Flansch Signalweiss</b>

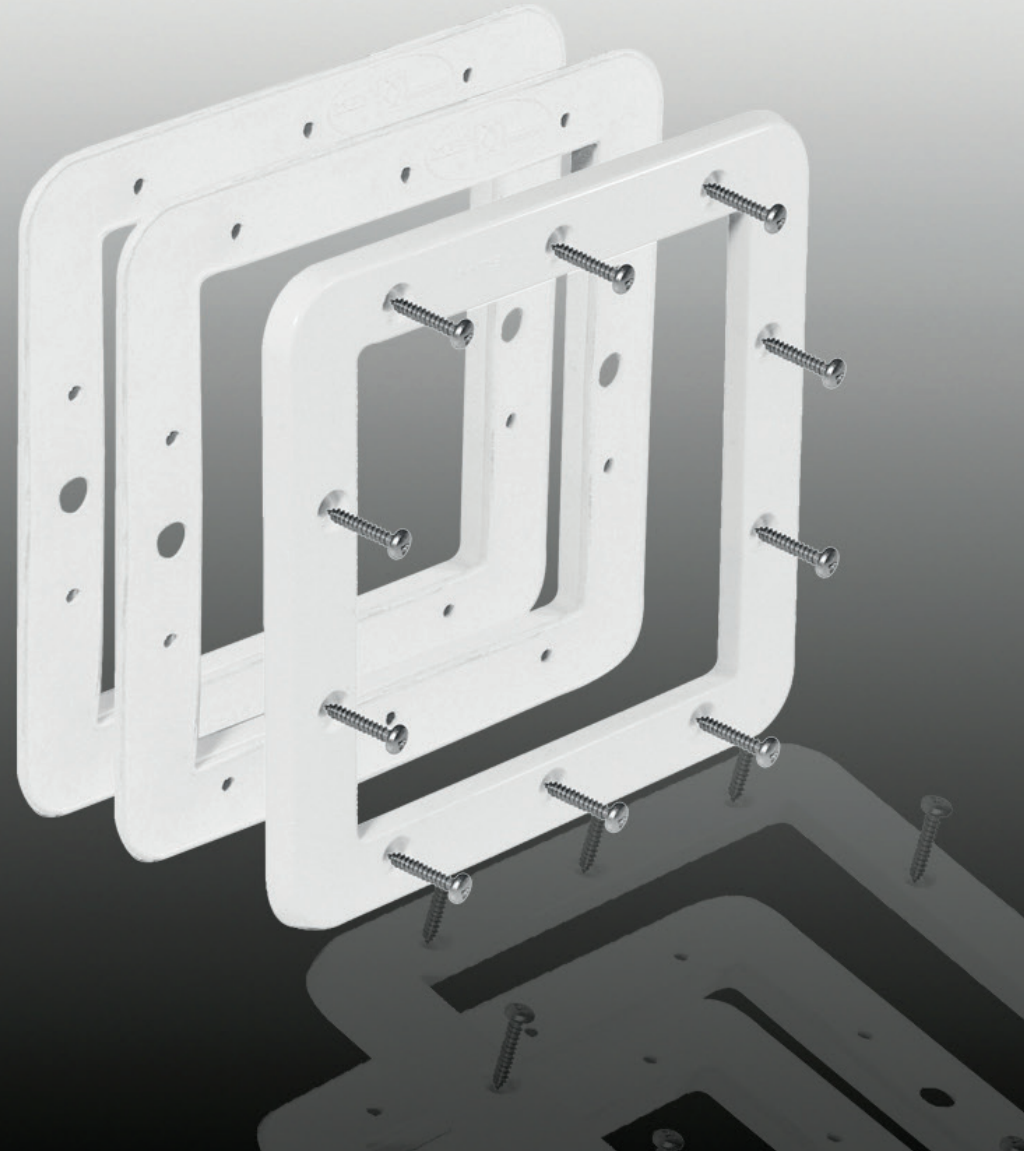
Gleiches Modell wie Art.Nr.: 15130, jedoch mit 12 selbstschneidenden Schrauben 4,8 x 19 mm und ohne Messinggewindebuchsen.





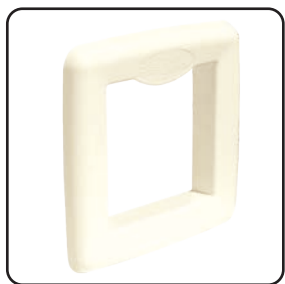


# V10 SKIMMER ZUBEHÖR



# V10 SKIMMER ZUBEHÖR

## V10 SKIMMERBLENDEN



Cremeweiß



Signalweiß

V10 Skimmerblende ABS, zum Abdecken von Schrauben und für einen sauberen Abschluss.

Art.Nr. (Cremeweiß): 10132

Art.Nr. (Signalweiß): 101320

## V10 SKIMMERHALSVERLÄNGERUNGEN (BOHRUNGEN)



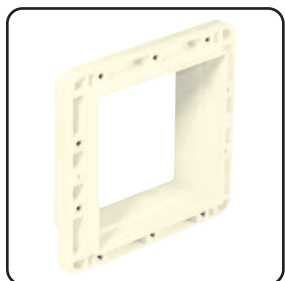
Cremeweiß

V10 Skimmerhalsverlängerung, ABS cw, für je 29 mm Verlängerung, zum Ankleben an alle V10 Skimmer.

**12 Bohrungen Ø4x17mm für selbstschneidende Schrauben.**

Art.Nr. (Cremeweiß): 10133

## V10 SKIMMERHALSVERLÄNGERUNGEN (GEWINDEBUCHSEN)



Cremeweiß

V10 Skimmerhalsverlängerung, ABS cw, für je 29 mm Verlängerung, zum Ankleben an alle V10 Skimmer.

**10 Gewindebuchsen M5 DIN 16903.**

Art.Nr. (Cremeweiß): 15133

Art.Nr. (Signalweiß): 151331



# V10 SKIMMER ZUBEHÖR

## V10 HÖHENVERSTELLUNGEN



Cremeweiß



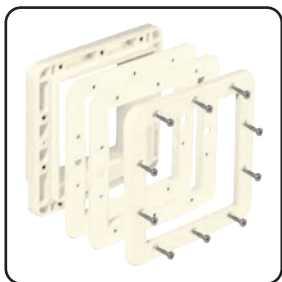
Signalweiß

V10 Höhenverstellung, ABS cw, zur stufenweisen Anpassung an den Beckenrand.

Art.Nr. (Cremeweiß): E101303

Art.Nr. (Signalweiß): E1013030

## V10 FLANSCH EINHEIT

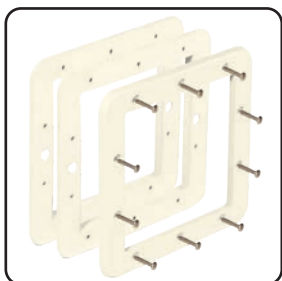


Cremeweiß

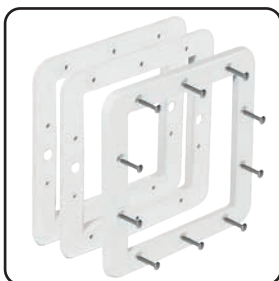
V10 Flanschereinheit ABS cw, 2 EPDM Dichtungen weiß, Skimmerhalsverlängerung mit Gewindebuchsen Ms für 10 Schrauben V4A M5 x 20 mm. Zur Nachrüstung mit M5 Gewinde.

Art.Nr. (Cremeweiß): 15132

## V10 FLANSCHSATZ



Cremeweiß



Signalweiß

V10 Flanschsatz ABS cw, 2 EPDM Dichtungen weiß, mit Schrauben V4A M5 x 20.

Art.Nr. (Cremeweiß): 151320

Art.Nr. (Signalweiß): 1513201

# V10 SKIMMER ZUBEHÖR

## V10 FLANSCHSATZ (SELBSTSCHNEIDENDE SCHRAUBEN)



Signalweiß

V10 Flanschset ABS cw, 2 EPDM Dichtungen weiß. Zur Umrüstung eines 10130 Betonskimmers zur Folienmontage, mit 10 selbstschneidenden Schrauben V4A 4,8 x 19 mm.

Art.Nr. (Cremeweiß): 151321

Art.Nr. (Signalweiß): 1513211

## V10 VAKUUMSCHEIBE

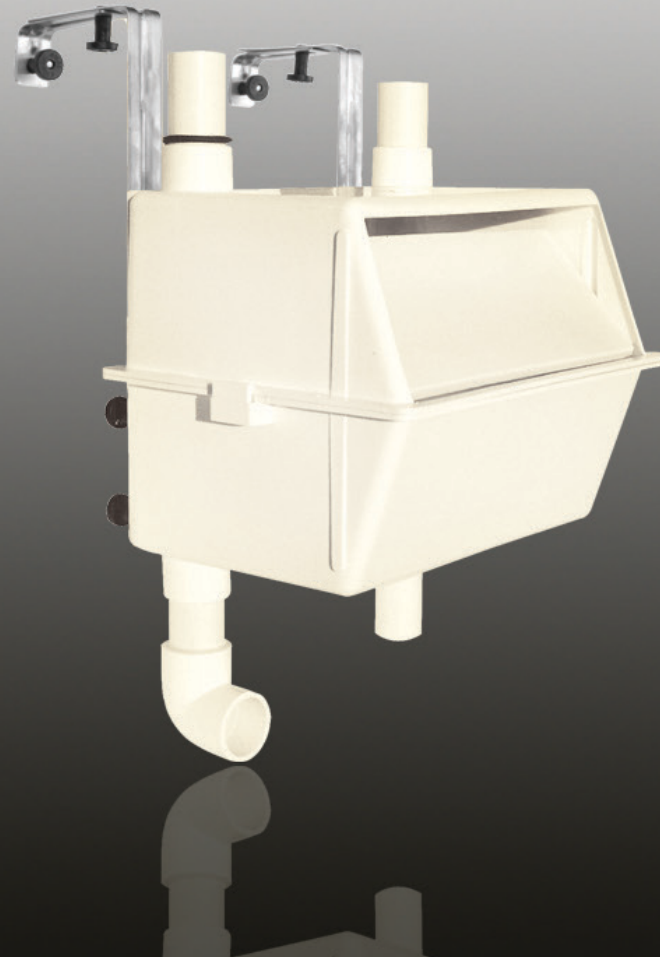


V10 Vakuumscheibe, K-Resin transparent, zum Anschluss eines Bodenabsaugerschlauches 32mm/38mm/50mm.

Art.Nr.: 10211

# EINHÄNGESKIMMER EH2

Einhängeskimmer zur nachträglichen Montage  
(Einhängen) in Schwimmbecken, bei denen  
ein Skimmereinbau nicht möglich ist.





# EINHÄNGESKIMMER EH2

## FÜR AUFSTELLBECKEN



Art.Nr.: Item No.:	Material/Farbe Material/Color	Anschluss Connection	Flansch Flange
10031	ABS Cremeweiss	Ø32mm	Kein Flansch



Erhältlich bei:  
**MTS-Produkte GmbH**  
An den Dieken 61  
40885 Ratingen  
Tel.: 02102/330 67  
[www.mts-produkte.de](http://www.mts-produkte.de)  
Mail: [info@mts-produkte.de](mailto:info@mts-produkte.de)